



Finance Durable

Comprendre en 9 questions





01

Qu'est-ce que l'investissement responsable ?

02

Pourquoi l'investissement responsable est important ?

03

Quelles sont les stratégies d'investissement responsable ?

04

Comment l'ESG impacte la valeur des entreprises ?

05

Comment savoir si le produit financier est responsable ?

06

Quelle démarche adopter en tant qu'investisseur ?

07

Comment définir mes préférences ESG ?

08

Comment investir de manière responsable ?

09

Quelles questions pour choisir un produit financier responsable ?

QUESTION #

01

Qu'est-ce que
l'investissement
responsable ?



L'Investissement Responsable (IR) est un placement qui vise à concilier performance économique, sociale, environnementale et de bonne gouvernance, en finançant les entreprises et les entités publiques qui contribuent au développement durable quel que soit leur secteur d'activité.

L'Investissement Responsable prend en compte des critères **Environnementaux, Sociaux et de Gouvernance (ESG)** en plus des critères financiers habituels dans l'évaluation des entreprises, des Etats...

66% des Français déclarent que les enjeux de développement durable sont importants pour eux

Source : Sondage OpinionWay pour l'AMF - Juillet 2023

Exemples de critères E, S et G



CRITÈRES ENVIRONNEMENTAUX

- Changement climatique
- Epuisement des ressources
- Déforestation
- Gestion des déchets
- Pollution
- Biodiversité
- Emissions carbone



CRITÈRES SOCIAUX

- Droits de l'homme
- Travail des enfants
- Conditions de travail
- Inégalités
- Inclusion



CRITÈRES DE GOUVERNANCE

- Transparence
- Responsabilité
- Fraude financière
- Lutte contre la corruption
- Organisation du conseil d'administration
- Rémunération des dirigeants
- Diversité dans les organes décisionnaires

QUESTION #

02

Pourquoi
l'investissement
responsable est
important ?



Il est urgent de relever les défis mondiaux tels que le changement climatique, la perte de la biodiversité, la violation des droits de l'homme...qui constituent de graves menaces pour notre monde et notre société. Relever ces défis nécessite des investissements importants qui devront être financés par les Etats mais aussi par les citoyens grâce à leur épargne.

Les entreprises qui prennent en compte les critères ESG dans leurs activités sont plus à même de gérer les risques, saisir les opportunités et obtenir à terme de meilleurs résultats financiers.

OBJECTIFS DE DÉVELOPPEMENT DURABLE



Des initiatives mondiales ont été prises pour favoriser l'investissement responsable

L'introduction par l'ONU en 2006 des **Principes pour l'Investissement Responsable (PRI)** a donné un cadre aux investisseurs pour prendre en compte les critères ESG dans leurs choix d'investissement.

En 2015, la durabilité des investissements a pris une place encore plus importante pour les investisseurs avec l'**Accord de Paris** sur le climat et la publication des **Objectifs de Développement Durable (ODD) de l'ONU**. La lutte contre le changement climatique et l'atténuation des inégalités sociales sont désormais au cœur des politiques de développement.

Lancé en 2021, le **Pacte Vert pour l'Europe** est la mise en œuvre dans l'Union Européenne d'initiatives politiques visant à mobiliser des capitaux pour soutenir les entreprises et les projets qui ont un impact positif sur les individus et la planète.

QUESTION #

03

Quelles sont les
stratégies
d'investissement
responsable ?



Les stratégies d'investissement responsable peuvent, par exemple, prendre les formes suivantes

SELECTION POSITIVE

Sélection des entreprises les mieux notées sur les critères ESG au sein de leur secteur d'activité ou d'un univers d'investissement plus large

ENGAGEMENT ACTIONNARIAL

Engagement actif en tant qu'actionnaire auprès des entreprises sur les questions ESG afin d'influencer leur comportement par la discussion ou le vote

EXCLUSION NORMATIVE

Sélection des investissements sur la base de normes internationales responsables et éthiques, telles que celles établies par l'ONU

EXCLUSION

Exclusion des entreprises ou des secteurs qui nuisent à l'environnement ou à la société, comme le pétrole, le charbon, les armes ou le tabac

INVESTISSEMENT THÉMATIQUE

Investir dans les tendances de long terme, comme l'agriculture durable, les bâtiments écologiques, la promotion de l'égalité des sexes et de la diversité

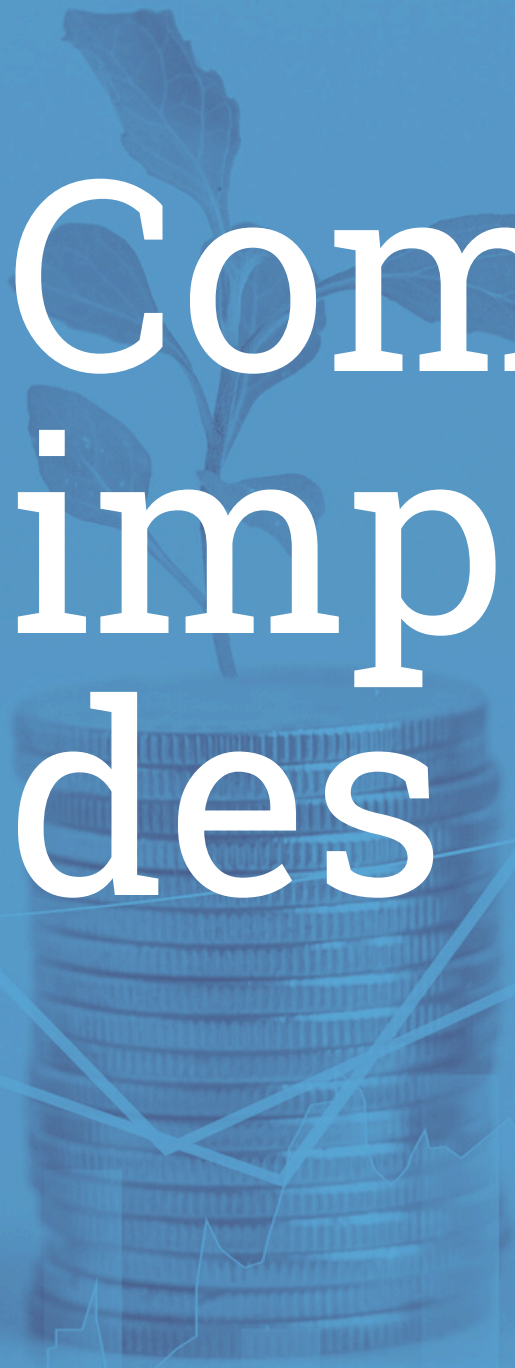
INVESTISSEMENT À IMPACT

Stratégie d'investissement qui vise à accélérer la transformation juste et durable de l'économie réelle, en apportant une preuve de ses effets bénéfiques

QUESTION #

04

Comment l'ESG
impacte la valeur
des entreprises ?



Plusieurs études montrent que les stratégies d'investissement responsable peuvent avoir un impact positif sur la valeur des entreprises.



Les recherches académiques montrent que :

Plus les investisseurs s'orientent vers les entreprises vertes et en transition, plus leurs valeurs ont tendance à augmenter.

Les bonnes pratiques de gouvernement d'entreprise contribuent à une meilleure gestion des risques, à l'amélioration des conditions de travail, et potentiellement à une augmentation des ventes et des bénéfices.

Les entreprises sensibles aux risques ESG se protègent mieux contre les événements, notamment climatiques, qui pourraient nuire négativement à leurs activités et réputation.

Il est nécessaire de rappeler deux éléments :

01

Tous les investissements comportent des risques, y compris les investissements responsables.

02

L'investissement responsable permet aux investisseurs de poursuivre des objectifs financiers ainsi qu'environnementaux et sociaux.

QUESTION #

05

Comment savoir si
un produit
financier est
responsable ?



Plusieurs réglementations ont été créées afin d'encourager la transition vers un monde plus durable et de contrôler la transparence des informations fournies aux investisseurs quant au caractère durable des produits financiers commercialisés. Les gérant d'actifs doivent fournir des informations claires et détaillées sur la manière dont ils intègrent des critères ESG lorsqu'ils investissent.

En plus de se conformer aux réglementations en vigueur, les gestionnaires d'actifs peuvent utiliser des **labels** (par exemple en France : les labels ISR, Greenfin, Finansol...) qui respectent certaines normes (environnementales et/ou sociales), ou adhérer à des groupements mondiaux d'institutions (par exemple les Principes pour l'Investissement Responsable sous l'égide de l'ONU)



Chaque pays dispose d'autorités de contrôle chargés de veiller au respect des règles, d'évaluer les stratégies adoptées par les gestionnaires d'actifs, et de sanctionner les fausses déclarations « greenwashing »



La réglementation SFDR*

Depuis 2021, la réglementation européenne oblige les institutions financières à classer leurs produits selon différents critères :

- Article 9 : objectif d'investissement durable
- Article 8 : prise en compte dans leur stratégie d'investissement des critères environnementaux ou sociaux
- Article 6 : autres produits non-classifiés

* Sustainable Finance Disclosure Regulation

QUESTION #

06

Quelle démarche
adopter en tant
qu'investisseur ?



Vous pouvez exercer une influence sur l'entreprise en :

FINANÇANT DES ENTREPRISES "VERTUEUSES"

Vous soutenez des entreprises dont l'activité (développement d'énergies vertes, de nouvelles technologies durables...) à des conséquences positives sur les populations et la planète.

ACCOMPAGNANT LES ENTREPRISES EN TRANSITION

Vous encouragez ainsi les entreprises ayant un impact négatif à améliorer leurs performances en matière d'ESG. Les gérants d'actifs agissent par l'exercice de leurs votes lors des assemblées générales d'actionnaires, de discussions avec la direction et de campagnes de communication auprès du public.

ENVOYANT DES SIGNAUX AU MARCHÉ

En investissant dans des entreprises ayant un impact positif et en accompagnant celles ayant un impact négatif, l'attractivité est ainsi augmentée pour les plus vertueuses en matière de durabilité. Les autres entreprises seront encouragées à devenir plus vertueuses.

Quel est le rôle des acteurs économiques (au-delà de la dimension financière) ?

RÔLE DES INVESTISSEURS
influencer les entreprises en adoptant des stratégies d'investissement

RÔLE DES ENTREPRISES
avoir un impact positif sur le monde réel via son activité



Investisseurs

- Permet de financer la croissance
- Encourage l'amélioration des pratiques



Monde réel

- Adapte ses produits, services et opérations
- Prendre en compte les risques ESG dans son activité



Entreprises

QUESTION #

07

Comment définir
mes préférences
ESG ?



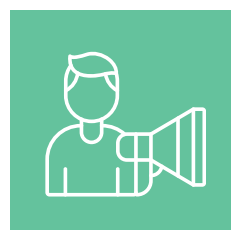
Voici quelques questions qui vous aideront à déterminer les objectifs sociétaux et environnementaux que vous aimeriez atteindre, au-delà des rendements financiers :



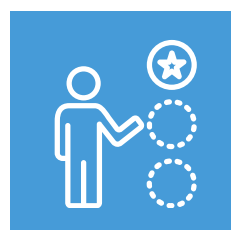
Êtes-vous sensible à des **questions environnementales** spécifiques telles que le changement climatique, l'économie circulaire, la protection des ressources en eau et marines, la lutte contre la pollution ou la préservation de la biodiversité ?



Vous préoccupez-vous des **questions sociales** telles que les droits de l'homme et du travail, la diversité et l'inclusion ?



Portez-vous une attention particulière aux **questions de gouvernance** telles que la diversité dans les conseils d'administration, la rémunération des cadres dirigeants ?



Y a-t-il des **enjeux spécifiques de durabilité** qui sont plus importants pour vous ?



Y a-t-il des **secteurs spécifiques** dans lesquels vous voulez éviter d'investir ou préférez-vous accompagner les entreprises en transition ?



Préférez-vous avoir un **impact direct** en finançant de nouveaux projets qui créent des changements positifs, ou agir sur les entreprises pour qu'elles réduisent leurs impacts négatifs ?

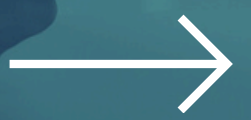


Choisissez des produits financiers qui correspondent à vos valeurs et préférences ESG

QUESTION #

08

Comment investir de manière responsable ?



Une large palette de supports d'épargne disponibles

De nombreux supports d'épargne (livrets d'épargne, contrats d'assurance-vie, plans d'épargne salariale/retraite, PEA, PEA-PME) vous permettent de donner du sens à vos placements.

N'hésitez pas à contacter votre conseiller bancaire, votre assureur, votre gestionnaire de patrimoine sur les solutions offertes, ou renseignez-vous quant à l'existence de dispositifs d'épargne salariale et retraite dans votre entreprise.

Avant d'investir, votre conseiller financier doit définir avec vous votre profil d'investisseur en vous posant des questions sur votre niveau d'expérience et de connaissance financière ainsi que sur vos préférences en matière de durabilité ou préférences ESG.

En fonction de vos réponses et préférences, tout ou partie de vos investissements financeront la transition vers une économie bas-carbone et/ou socialement vertueuse.

L'épargne salariale, les plans d'épargne retraite ainsi que les **nouveaux contrats d'assurance-vie multisupports** proposent notamment des fonds d'investissement ou unités de comptes labellisées ISR (label d'Etat pour l'investissement socialement responsable), Greenfin (label d'Etat pour les produits dédiés à la finance « verte »), et Finansol (label dédié à la finance solidaire).

Consultez notre
précédent guide
Investir pour
construire son avenir
– 5 étapes pour
réussir

QUESTION #

09

Quelles questions
pour choisir un
produit financier
responsable ?



Quelques questions pour vous aider à déterminer si le produit correspond à vos préférences ESG :



Quelle est la **stratégie** du produit et comment s'aligne-t-elle sur mes préférences en matière de développement durable ?



Quels sont les **critères ESG** spécifiques pris en compte par le produit et comment sont-ils évalués ?



Quel sera **l'impact** de mon investissement sur l'environnement ou la société ?



Le gestionnaire d'actifs **s'engage-t-il** auprès des entreprises sur les critères ESG ?



Quel est le couple **rendement/risque** du produit d'investissement et correspond-il à votre tolérance au risque ?



Quels sont les **frais** appliqués et sont-ils comparables à ceux des autres produits d'investissement ?

Mieux vous
comprendrez les
détails du produit
d'investissement,
meilleures seront
vos décisions !



Votre futur est
entre vos mains !

CONTACT

European Fund & Asset
Management Association
info@efama.org
www.efama.org

Association Française de la
Gestion financière
afg@afg.asso.fr
www.afg.asso.fr

NOVEMBRE 2023

