



**AFG**

LePointsur

# Biodiversité : Guide pratique AFG

Mardi 21 janvier 2025  
9h30 - 10h45



## AVERTISSEMENT

L'intervention des orateurs est proposée à titre d'information ou d'exemple pour présenter aux participants une pratique du marché applicable, une innovation en matière de technologie ou d'organisation. Cette présentation n'est pas une incitation pour les participants à utiliser les services des intervenants ou des sociétés pour lesquels ils travaillent, ni une offre commerciale.

L'AFG ne garantit pas la conformité réglementaire de cette proposition.

Aussi il appartient à chaque participant :

- de vérifier cette conformité au regard de sa situation propre
- de s'assurer que les propositions présentées sont adaptées à sa situation en vérifiant notamment si sur le marché d'autres offres sont plus pertinentes au regard de sa situation.

# « Point Sur » la Biodiversité : Guide pratique AFG

1. Introduction
2. Pourquoi initier des travaux sur la biodiversité ?
3. Comment aborder la biodiversité et ses diverses définitions ?
4. Comment identifier les enjeux prioritaires pour mes investissements ?
5. Comment prendre en compte les enjeux biodiversité dans mes investissements ?
6. Comment intégrer les Enjeux biodiversité dans ma gestion des risques ?
7. Comment développer un produit biodiversité ?
8. Conclusion
9. Questions / réponses

« Point Sur » la Biodiversité : Guide pratique AFG

# Introduction



**Adina Gurau Audibert**  
Directrice des expertises de l'AFG



**Léa Dunand-Chatellet**  
Présidente de la commission  
Investissement responsable de  
l'AFG

« Point Sur » la Biodiversité : Guide pratique AFG

# "Biodiversité et investissement : le guide pratique pour les sociétés de gestion"



**Andrea Sekularac**

Présidente du Groupe de travail  
Biodiversité AFG, Spécialiste  
ESG, Rothschild & Co Asset Management



**Aurélie de Barochez**

Directrice du pôle conseil,  
Moonshot

# Q1. POURQUOI INITIER DES TRAVAUX SUR LA BIODIVERSITÉ ?

1 Des demandes croissantes des investisseurs

2 Un renforcement du processus d'intégration ESG

4 Une exigence réglementaire

3 Un impact financier majeur



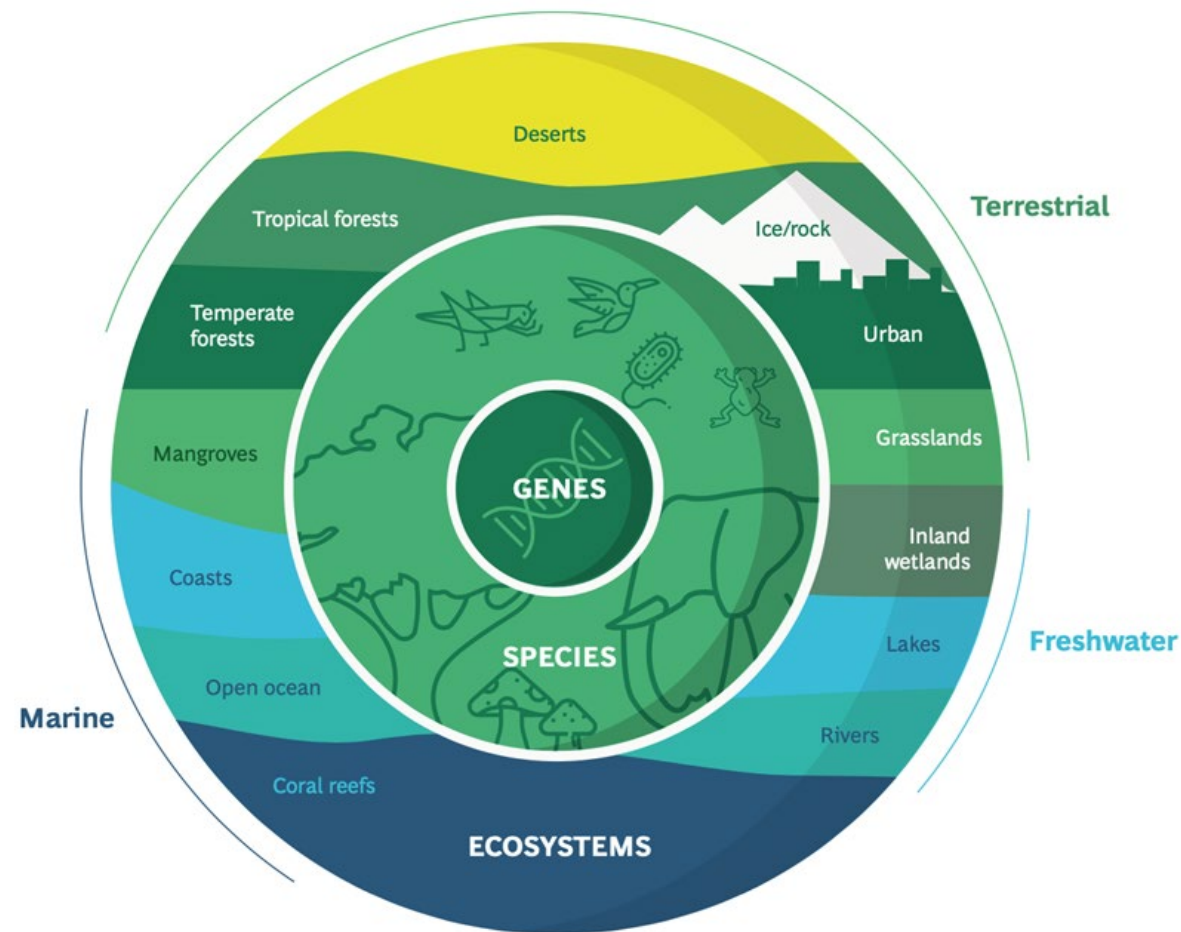
## Accord de Kunming - Montréal

- ❖ Cible 14 : prise en compte de la biodiversité dans les processus d'investissement
- ❖ Cible 15 : suivi et publication des impacts sur la biodiversité

# Q2. COMMENT ABORDER LA BIODIVERSITÉ ET SES DIVERSES DÉFINITIONS ?

De la **diversité biologique**...

... à une **définition actionnable** pour le secteur financier



- Climat
- Eau douce
- Terre (les sols)
- Océans
- Espèces

- Terre
- Océan
- Eau douce
- Atmosphère

Sources: IPBES, "Global Assessment Report on Biodiversity and Ecosystem Services of the Intergovernmental Science-Policy Platform on Biodiversity and Ecosystem Services" (2019); International Union for Conservation of Nature, Red List of Threatened Species (2019 update); Group on Earth Observations Biodiversity Observation Network; BCG analysis.

Source: IPBES

## Plusieurs facettes de la biodiversité

- ❖ Ces définitions larges assimilent **la biodiversité à la nature**
- ❖ Les définitions réglementaires distinguent les **différents enjeux environnementaux**

# Q2. COMMENT ABORDER LA BIODIVERSITÉ VIA LES DÉPENDANCES ET LES PRESSIONS ?



## Dépendances : 3 catégories de services écosystémiques

- ❖ D'approvisionnement
- ❖ De régulation
- ❖ Culturels



## Impacts : 5 pressions IPBES

- ❖ Changement d'usage
- ❖ Exploitation des ressources
- ❖ Changement Climatique
- ❖ Pollution
- ❖ Espèces invasives



# Q3. COMMENT IDENTIFIER LES ENJEUX PRIORITAIRES POUR MES INVESTISSEMENTS ?

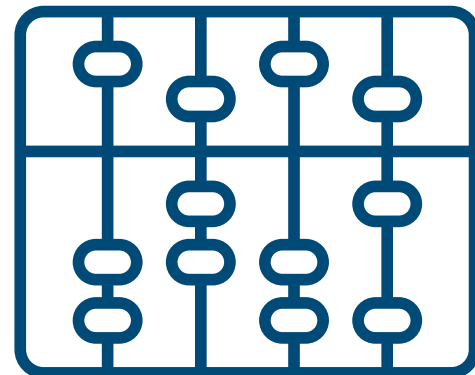
1

Mesurer  
son  
empreinte  
biodiversité



2

Evaluer  
ses  
dépendances &  
impacts  
via  
Encore ou SBTN



3

Identifier  
ses  
secteurs  
matériels  
via  
TNFD ou FBF



# Q4. COMMENT PRENDRE EN COMPTE LES ENJEUX BIODIVERSITÉ DANS MES INVESTISSEMENTS ?

1

- Choisir ses données

2

- Mettre en place des politiques sectorielles

3

- Sélectionner les émetteurs (ou les fonds) selon leurs pratiques

4

- Engager individuellement et collectivement

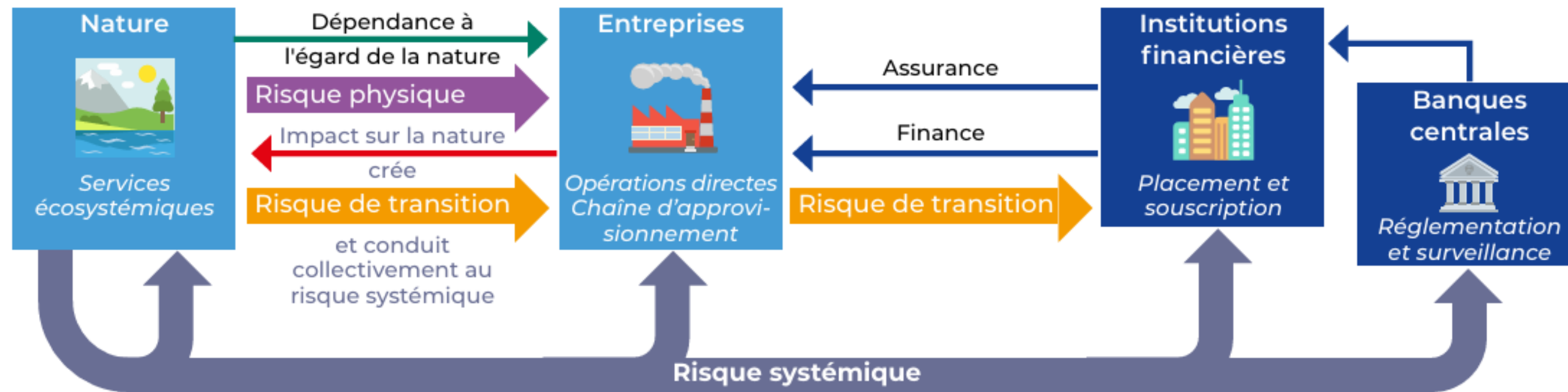
5

- Intégrer les risques dans sa cartographie



# Q4. COMMENT INTÉGRER LES ENJEUX BIODIVERSITÉ DANS MA GESTION DES RISQUES ?

## Cartographier les risques



Source : BloombergNEF, TNFD

### Risques liés à la biodiversité

- ❖ Physiques
- ❖ Transition : réglementaire ; réputationnel ; technologique et de marché

## Pour aller plus loin

1. Créer une *scorecard* biodiversité
2. Quantifier ses risques liés à la biodiversité

# Q5. COMMENT DÉVELOPPER UN PRODUIT BIODIVERSITÉ ?

Définir **son ambition** en dissociant **réduction des impacts** et **solutions**

Définir des **indicateurs clés** pertinents

Etablir un **processus** d'investissement **précis** sur la **sélection** des entreprises

## Points d'attention

- ❖ Respecter les différents cadres réglementaires - Cadre AMF
- ❖ Avoir des ressources identifiées sur le sujet

# Conclusion



- ❖ **La biodiversité est une réalité à adresser au plus tôt et de manière croissante**
- ❖ **Pour appréhender la biodiversité, il est nécessaire de se former et d'embarquer les équipes**

**« Point Sur » la Biodiversité : Guide pratique AFG**

**Questions / Réponses**



Ensemble,  
s'investir pour demain

Merci !

